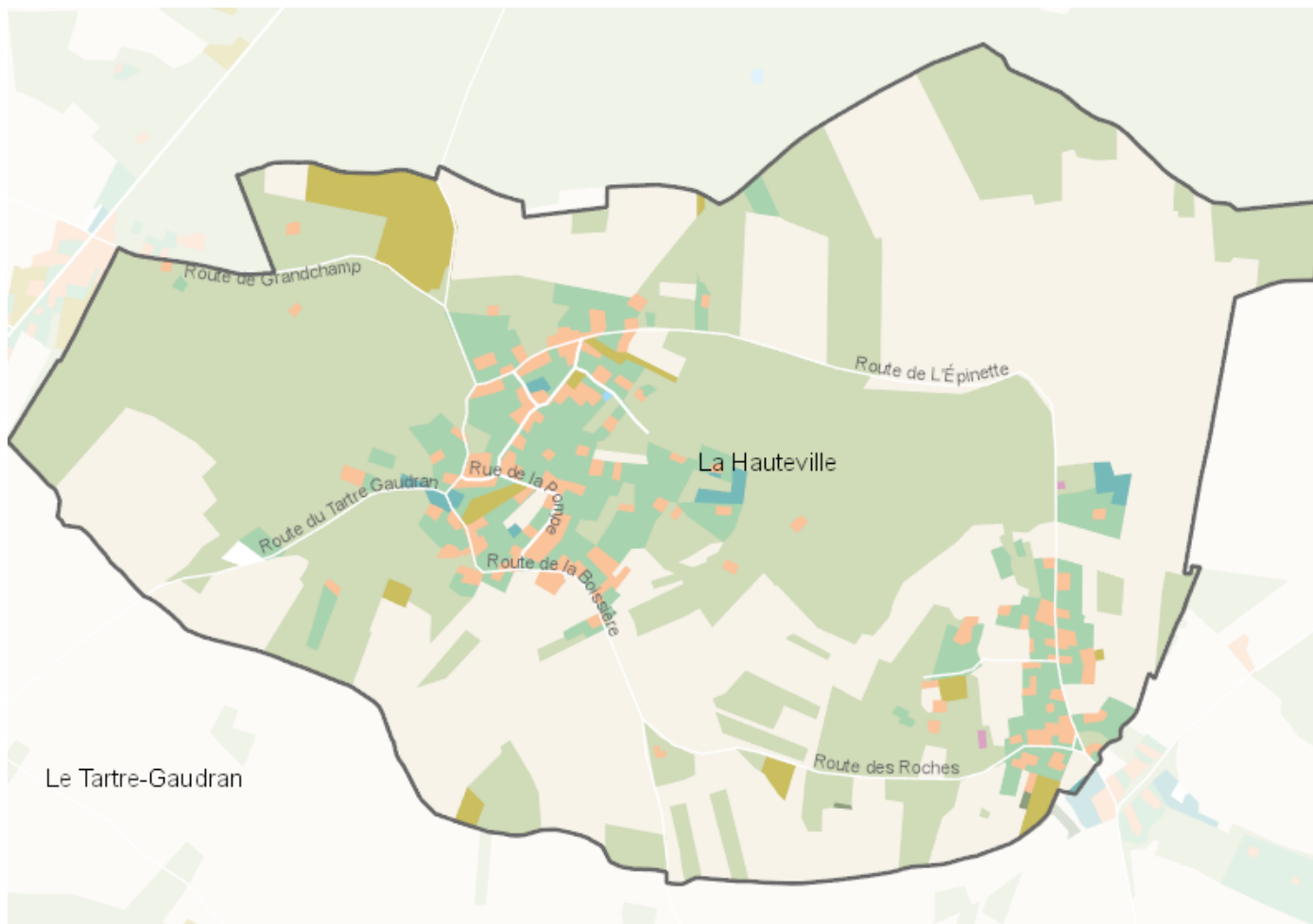


OCCUPATION DU SOL SIMPLIFIÉE 2017

La Hauteville

CARTOGRAPHIE



BILAN 2012 - 2017 (en ha)

Type d'occupation du sol	Surface 2012	Disparition	Apparition	Surface 2017	Bilan
1 Bois ou forêt	210.98	0	0	210.98	0
2 Milieux semi-naturels	11.57	0	0	11.57	0
3 Espaces agricoles	209.37	-0.1	0	209.28	-0.1
4 Eau	0.04	0	0	0.04	0
Espace agricoles, forestiers et naturels	431.97	-0.1	0	431.87	-0.1
5 Espaces ouverts artificialisés	38.78	0	0.07	38.85	0.07
Espaces ouverts artificialisés	38.78	0	0.07	38.85	0.07
6 Habitat individuel	16.09	0	0	16.09	0
7 Habitat collectif	0	0	0	0	0
8 Activités	0.15	0	0	0.15	0
9 Equipements	2.4	0	0	2.4	0
10 Transports	0.41	0	0	0.41	0
11 Carrières, décharges, chantiers	0.13	-0.07	0.1	0.16	0.03
Espaces construits artificialisés	19.18	-0.07	0.1	19.2	0.03
Total	489.93	-0.17	0.17	489.92	0

CHIFFRES CLÉS

