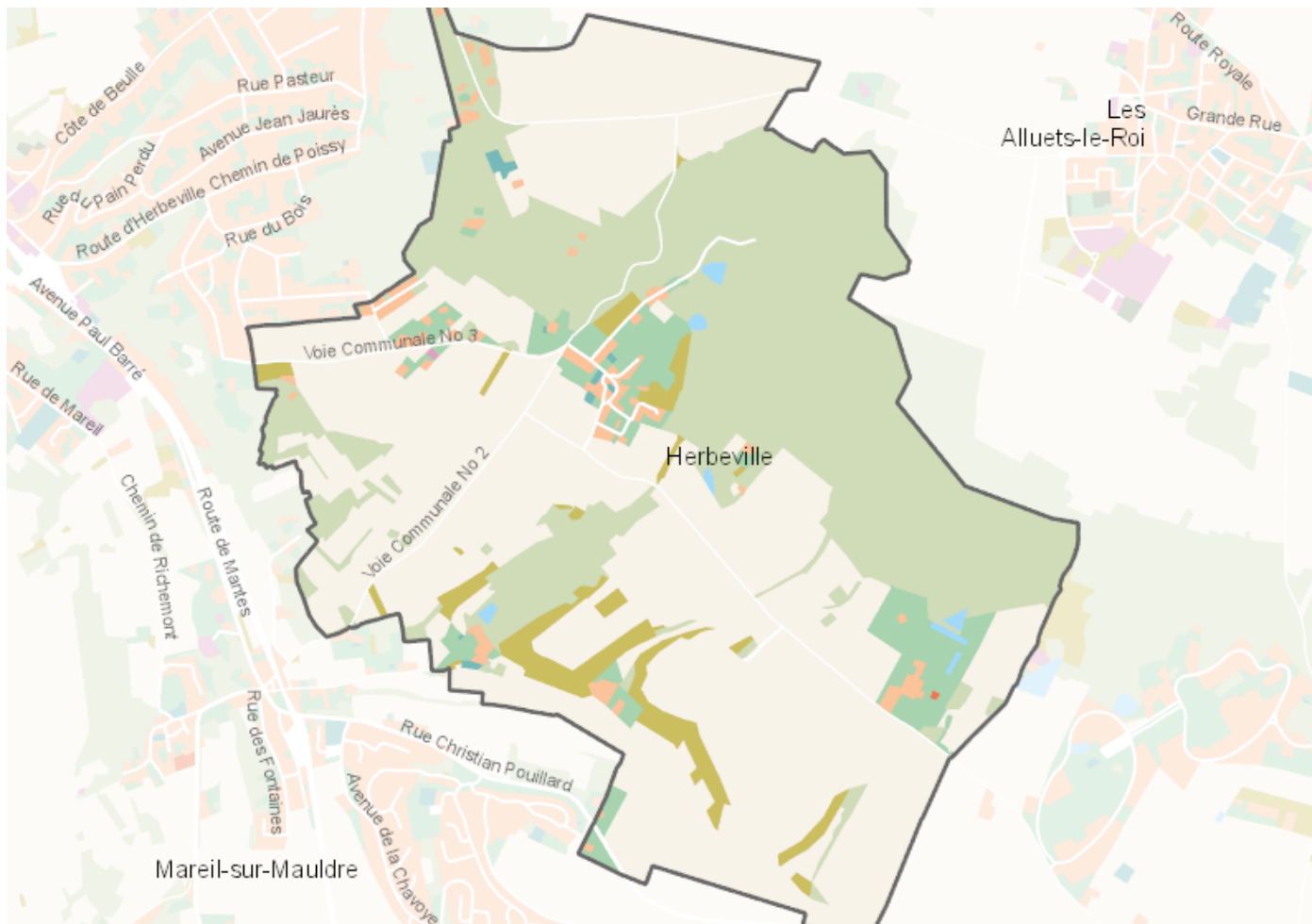


OCCUPATION DU SOL SIMPLIFIÉE 2017

Herbeville

CARTOGRAPHIE



BILAN 2012 - 2017 (en ha)

Type d'occupation du sol	Surface 2012	Disparition	Apparition	Surface 2017	Bilan
1 Bois ou forêt	219.56	0	1.58	221.13	1.58
2 Milieux semi-naturels	25.27	-1.58	0.13	23.82	-1.45
3 Espaces agricoles	345.71	-0.13	0	345.59	-0.13
4 Eau	2.47	0	0	2.47	0
Espace agricoles, forestiers et naturels	593.02	0	0	593.02	0
5 Espaces ouverts artificialisés	33.13	0	0	33.13	0
Espaces ouverts artificialisés	33.13	0	0	33.13	0
6 Habitat individuel	13.64	0	0	13.64	0
7 Habitat collectif	0.08	0	0	0.08	0
8 Activités	0.13	0	0	0.13	0
9 Equipements	1.41	0	0	1.41	0
10 Transports	0	0	0	0	0
11 Carrières, décharges, chantiers	0	0	0	0	0
Espaces construits artificialisés	15.26	0	0	15.26	0
Total	641.41	0	0	641.41	0

CHIFFRES CLÉS

