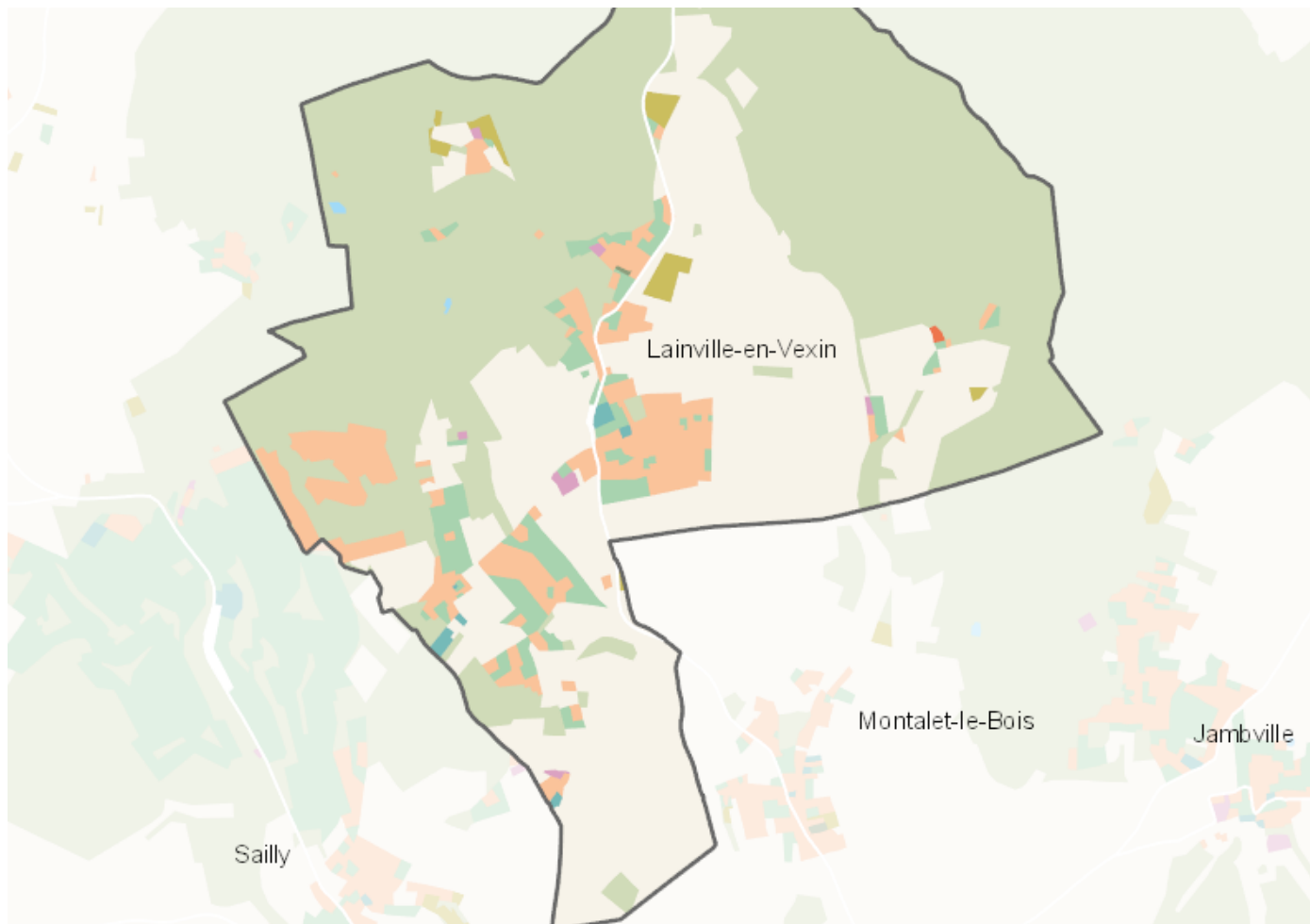


# OCCUPATION DU SOL SIMPLIFIÉE 2017

Lainville-en-Vexin

CARTOGRAPHIE



## BILAN 2012 - 2017 (en ha)

Type d'occupation du sol	Surface 2012	Disparition	Apparition	Surface 2017	Bilan
1 Bois ou forêt	393.77	0	0	393.77	0
2 Milieux semi-naturels	3.51	-0.27	3.07	6.31	2.8
3 Espaces agricoles	287.1	-2.33	0.53	285.31	-1.8
4 Eau	0.39	0	0	0.39	0
<b>Espace agricoles, forestiers et naturels</b>	<b>684.77</b>	<b>0</b>	<b>1</b>	<b>685.77</b>	<b>1</b>
5 Espaces ouverts artificialisés	28.86	-0.32	0	28.53	-0.32
<b>Espaces ouverts artificialisés</b>	<b>28.86</b>	<b>-0.32</b>	<b>0</b>	<b>28.53</b>	<b>-0.32</b>
6 Habitat individuel	56.71	-0.26	0.21	56.66	-0.05
7 Habitat collectif	0.29	0	0	0.29	0
8 Activités	2.28	-0.56	0	1.72	-0.56
9 Equipements	2.04	0	0	2.04	0
10 Transports	0.28	0	0	0.28	0
11 Carrières, décharges, chantiers	0.19	-0.19	0.12	0.12	-0.07
<b>Espaces construits artificialisés</b>	<b>61.78</b>	<b>-1</b>	<b>0.32</b>	<b>61.1</b>	<b>-0.68</b>
<b>Total</b>	<b>775.41</b>	<b>-1.32</b>	<b>1.32</b>	<b>775.4</b>	<b>0</b>

## CHIFFRES CLÉS

