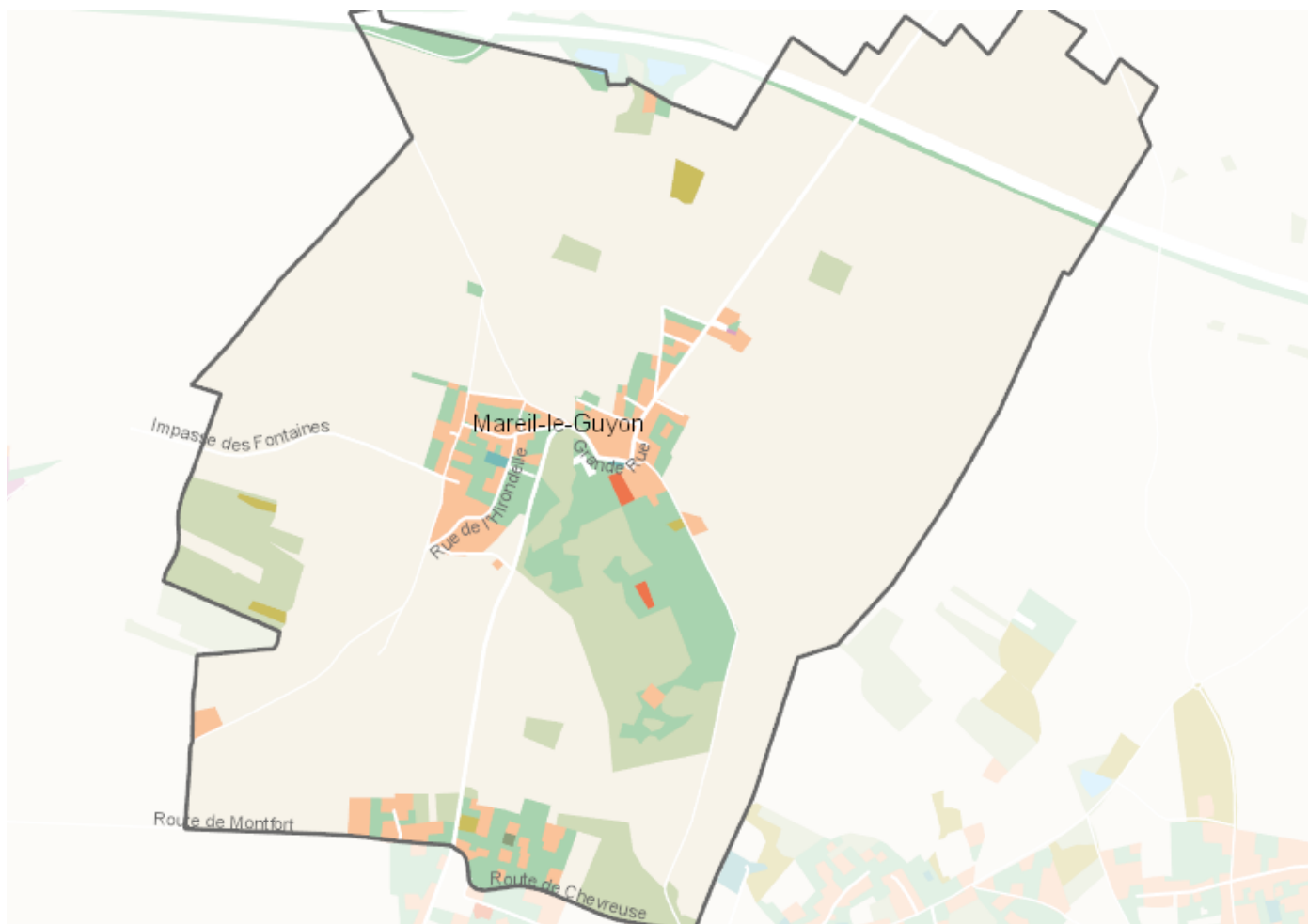


OCCUPATION DU SOL SIMPLIFIÉE 2017

Mareil-le-Guyon

CARTOGRAPHIE



BILAN 2012 - 2017 (en ha)

Type d'occupation du sol	Surface 2012	Disparition	Apparition	Surface 2017	Bilan
1 Bois ou forêt	33.69	0	0	33.69	0
2 Milieux semi-naturels	1.55	0	0	1.55	0
3 Espaces agricoles	321.86	-0.21	0	321.66	-0.21
4 Eau	0.05	0	0	0.05	0
Espace agricoles, forestiers et naturels	357.15	-0.21	0	356.94	-0.21
5 Espaces ouverts artificialisés	29.47	-0.36	0.36	29.47	-0
Espaces ouverts artificialisés	29.47	-0.36	0.36	29.47	-0
6 Habitat individuel	15.88	0	0.8	16.68	0.8
7 Habitat collectif	0.51	0	0	0.51	0
8 Activités	0.03	0	0	0.03	0
9 Equipements	0.29	0	0	0.29	0
10 Transports	4.33	0	0	4.33	0
11 Carrières, décharges, chantiers	0.69	-0.69	0.1	0.1	-0.6
Espaces construits artificialisés	21.73	-0.36	0.56	21.93	0.21
Total	408.35	-0.92	0.92	408.34	0

CHIFFRES CLÉS

