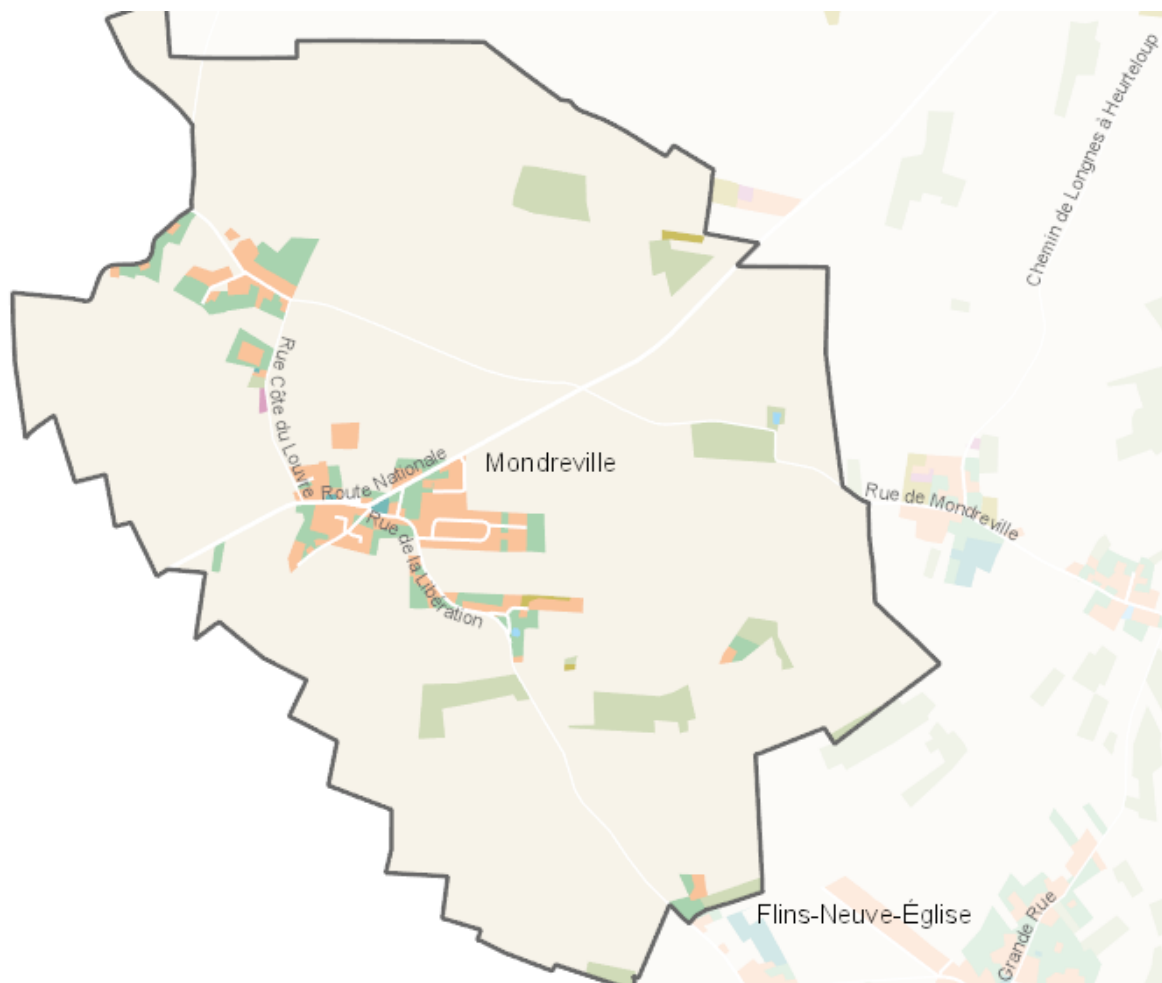


OCCUPATION DU SOL SIMPLIFIÉE 2017

Mondreville

CARTOGRAPHIE



BILAN 2012 - 2017 (en ha)

Type d'occupation du sol	Surface 2012	Disparition	Apparition	Surface 2017	Bilan
1 Bois ou forêt	15.58	0	0	15.58	0
2 Milieux semi-naturels	0.6	0	0	0.6	0
3 Espaces agricoles	403.43	0	0	403.43	0
4 Eau	0.12	0	0	0.12	0
Espace agricoles, forestiers et naturels	419.72	0	0	419.72	0
5 Espaces ouverts artificialisés	12.16	0	0	12.16	0
Espaces ouverts artificialisés	12.16	0	0	12.16	0
6 Habitat individuel	15.09	0	0.56	15.65	0.56
7 Habitat collectif	0	0	0	0	0
8 Activités	0.17	0	0	0.17	0
9 Equipements	0.32	0	0	0.32	0
10 Transports	0.14	0	0	0.14	0
11 Carrières, décharges, chantiers	0.56	-0.56	0	0	-0.56
Espaces construits artificialisés	16.28	0	0	16.28	0
Total	448.16	0	0	448.16	0

CHIFFRES CLÉS

