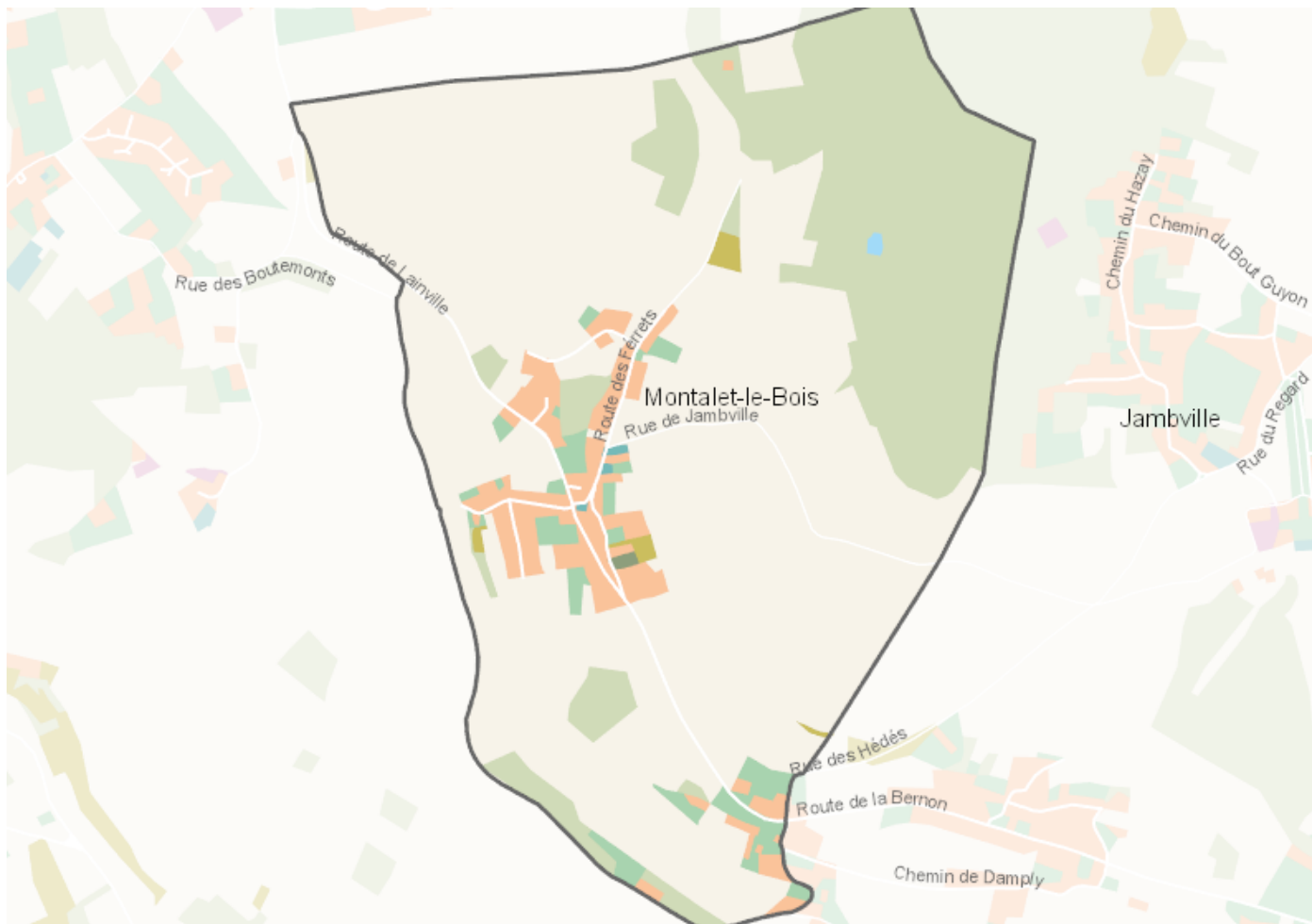


OCCUPATION DU SOL SIMPLIFIÉE 2017

Montalet-le-Bois

CARTOGRAPHIE



BILAN 2012 - 2017 (en ha)

Type d'occupation du sol	Surface 2012	Disparition	Apparition	Surface 2017	Bilan
1 Bois ou forêt	72.37	0	0	72.37	0
2 Milieux semi-naturels	1.69	-0.68	0.44	1.44	-0.25
3 Espaces agricoles	203.81	-0.83	0.68	203.67	-0.14
4 Eau	0.21	0	0	0.21	0
Espace agricoles, forestiers et naturels	278.09	-0.39	0	277.7	-0.39
5 Espaces ouverts artificialisés	8.44	-0.4	0	8.03	-0.4
Espaces ouverts artificialisés	8.44	-0.4	0	8.03	-0.4
6 Habitat individuel	16.33	0	0.53	16.87	0.53
7 Habitat collectif	0	0	0	0	0
8 Activités	0	0	0	0	0
9 Equipements	0.33	0	0	0.33	0
10 Transports	0	0	0	0	0
11 Carrières, décharges, chantiers	0	0	0.26	0.26	0.26
Espaces construits artificialisés	16.66	0	0.79	17.46	0.79
Total	303.19	-0.79	0.79	303.19	0

CHIFFRES CLÉS

