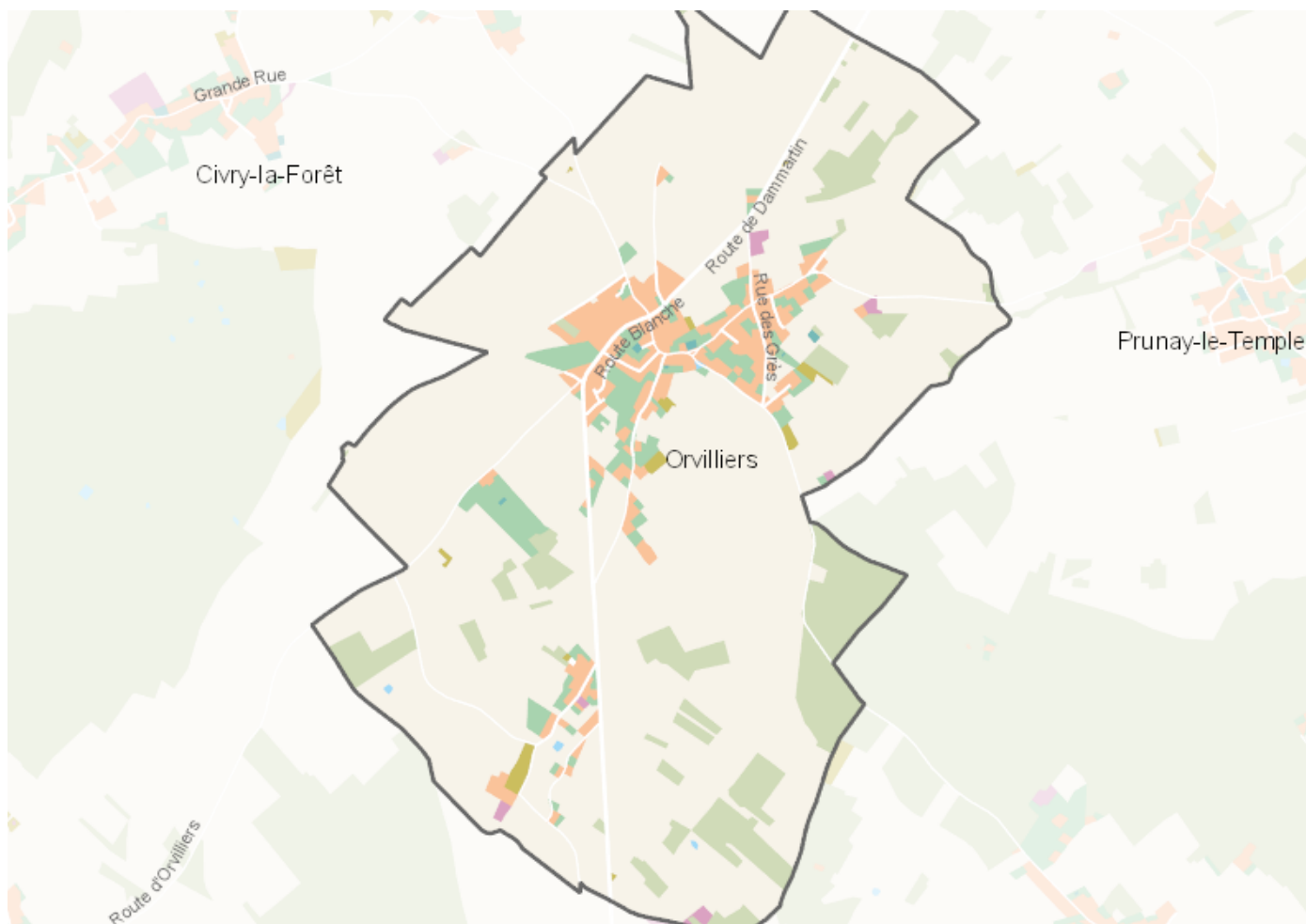


OCCUPATION DU SOL SIMPLIFIÉE 2017

Orvilliers

CARTOGRAPHIE



BILAN 2012 - 2017 (en ha)

Type d'occupation du sol	Surface 2012	Disparition	Apparition	Surface 2017	Bilan
1 Bois ou forêt	55.45	0	0	55.45	0
2 Milieux semi-naturels	3.43	-0.18	0	3.26	-0.18
3 Espaces agricoles	471.74	-0.14	0	471.61	-0.14
4 Eau	0.36	0	0	0.36	0
Espace agricoles, forestiers et naturels	530.99	-0.31	0	530.68	-0.31
5 Espaces ouverts artificialisés	24.78	-0.66	0	24.13	-0.66
Espaces ouverts artificialisés	24.78	-0.66	0	24.13	-0.66
6 Habitat individuel	35.21	0	0.66	35.87	0.66
7 Habitat collectif	0	0	0	0	0
8 Activités	1.66	0	0.31	1.97	0.31
9 Equipements	0.46	0	0	0.46	0
10 Transports	0.06	0	0	0.06	0
11 Carrières, décharges, chantiers	0	0	0	0	0
Espaces construits artificialisés	37.4	0	0.97	38.37	0.97
Total	593.17	-0.97	0.97	593.18	0

CHIFFRES CLÉS

