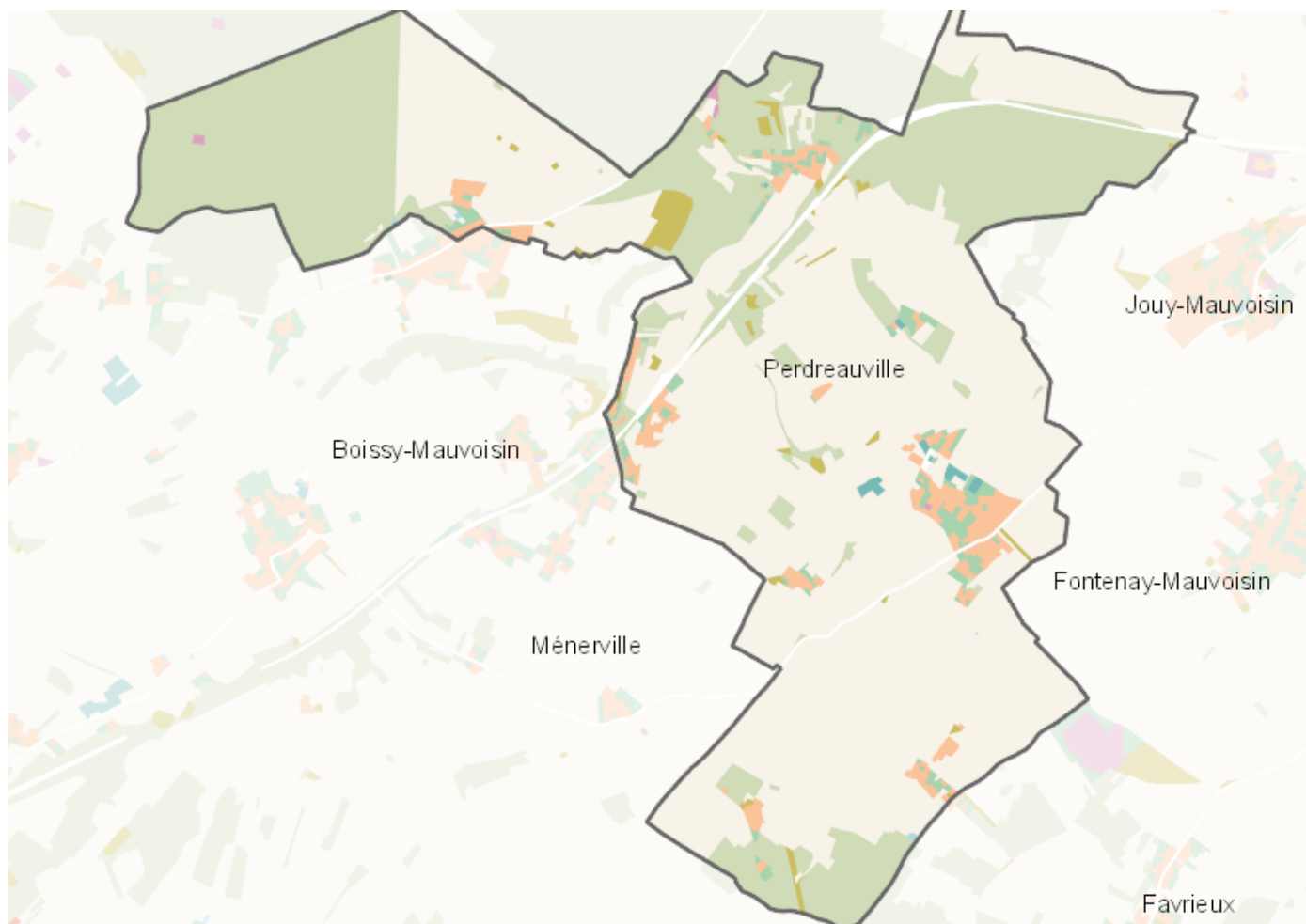


# OCCUPATION DU SOL SIMPLIFIÉE 2017

Perdreauville

CARTOGRAPHIE



## BILAN 2012 - 2017 (en ha)

Type d'occupation du sol	Surface 2012	Disparition	Apparition	Surface 2017	Bilan
1 Bois ou forêt	342.82	0	0	342.82	0
2 Milieux semi-naturels	12.33	0	1.42	13.75	1.42
3 Espaces agricoles	696.78	-3.38	0	693.4	-3.38
4 Eau	0.28	0	0	0.28	0
<b>Espace agricoles, forestiers et naturels</b>	<b>1052.21</b>	<b>-1.96</b>	<b>0</b>	<b>1050.25</b>	<b>-1.96</b>
5 Espaces ouverts artificialisés	18.74	-0.67	0.83	18.9	0.16
<b>Espaces ouverts artificialisés</b>	<b>18.74</b>	<b>-0.67</b>	<b>0.83</b>	<b>18.9</b>	<b>0.16</b>
6 Habitat individuel	34.48	0	1.87	36.35	1.87
7 Habitat collectif	0	0	0	0	0
8 Activités	1.08	0	0	1.08	0
9 Equipements	2.65	0	0	2.65	0
10 Transports	11.38	0	0	11.38	0
11 Carrières, décharges, chantiers	0.07	-0.07	0	0	-0.07
<b>Espaces construits artificialisés</b>	<b>49.67</b>	<b>0</b>	<b>1.8</b>	<b>51.46</b>	<b>1.8</b>
<b>Total</b>	<b>1120.62</b>	<b>-2.63</b>	<b>2.63</b>	<b>1120.61</b>	<b>0</b>

## CHIFFRES CLÉS

