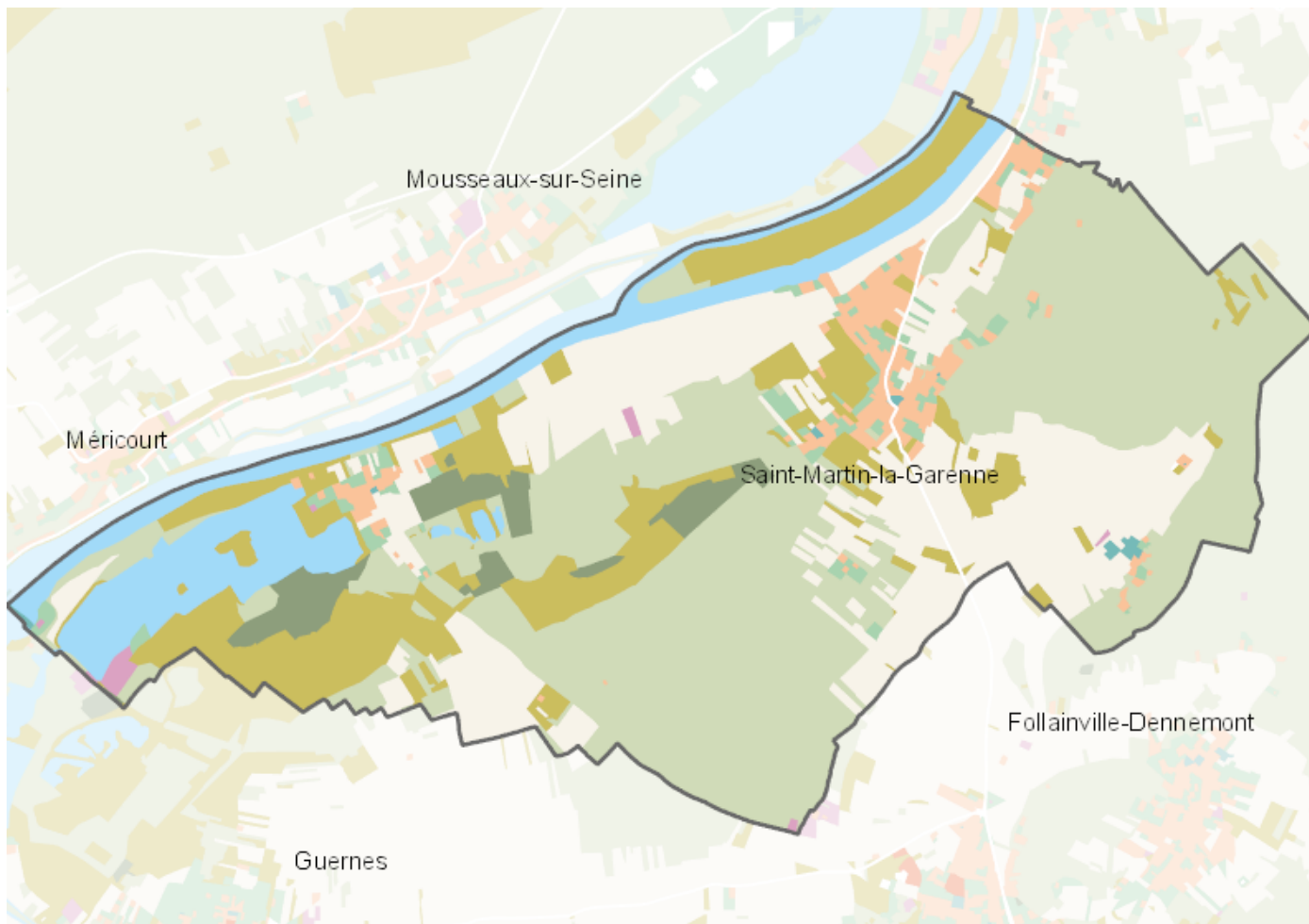


OCCUPATION DU SOL SIMPLIFIÉE 2017

Saint-Martin-la-Garenne

CARTOGRAPHIE



BILAN 2012 - 2017 (en ha)

Type d'occupation du sol	Surface 2012	Disparition	Apparition	Surface 2017	Bilan
1 Bois ou forêt	667.35	-9.2	26.16	684.31	16.96
2 Milieux semi-naturels	236.84	-33.36	37.02	240.51	3.66
3 Espaces agricoles	390.42	-26.71	3.13	366.84	-23.58
4 Eau	155.13	0	0	155.13	0
Espace agricoles, forestiers et naturels	1449.74	-18	15.04	1446.79	-2.96
5 Espaces ouverts artificialisés	32.05	0	0	32.05	0
Espaces ouverts artificialisés	32.05	0	0	32.05	0
6 Habitat individuel	56.3	0	0.85	57.15	0.85
7 Habitat collectif	0	0	0	0	0
8 Activités	5.59	0	0	5.59	0
9 Equipements	3.14	0	0.16	3.3	0.16
10 Transports	0.12	0	0	0.12	0
11 Carrières, décharges, chantiers	47.98	-15.68	17.63	49.92	1.95
Espaces construits artificialisés	113.12	-15.04	18	116.08	2.96
Total	1594.91	-33.04	33.04	1594.92	0

CHIFFRES CLÉS

