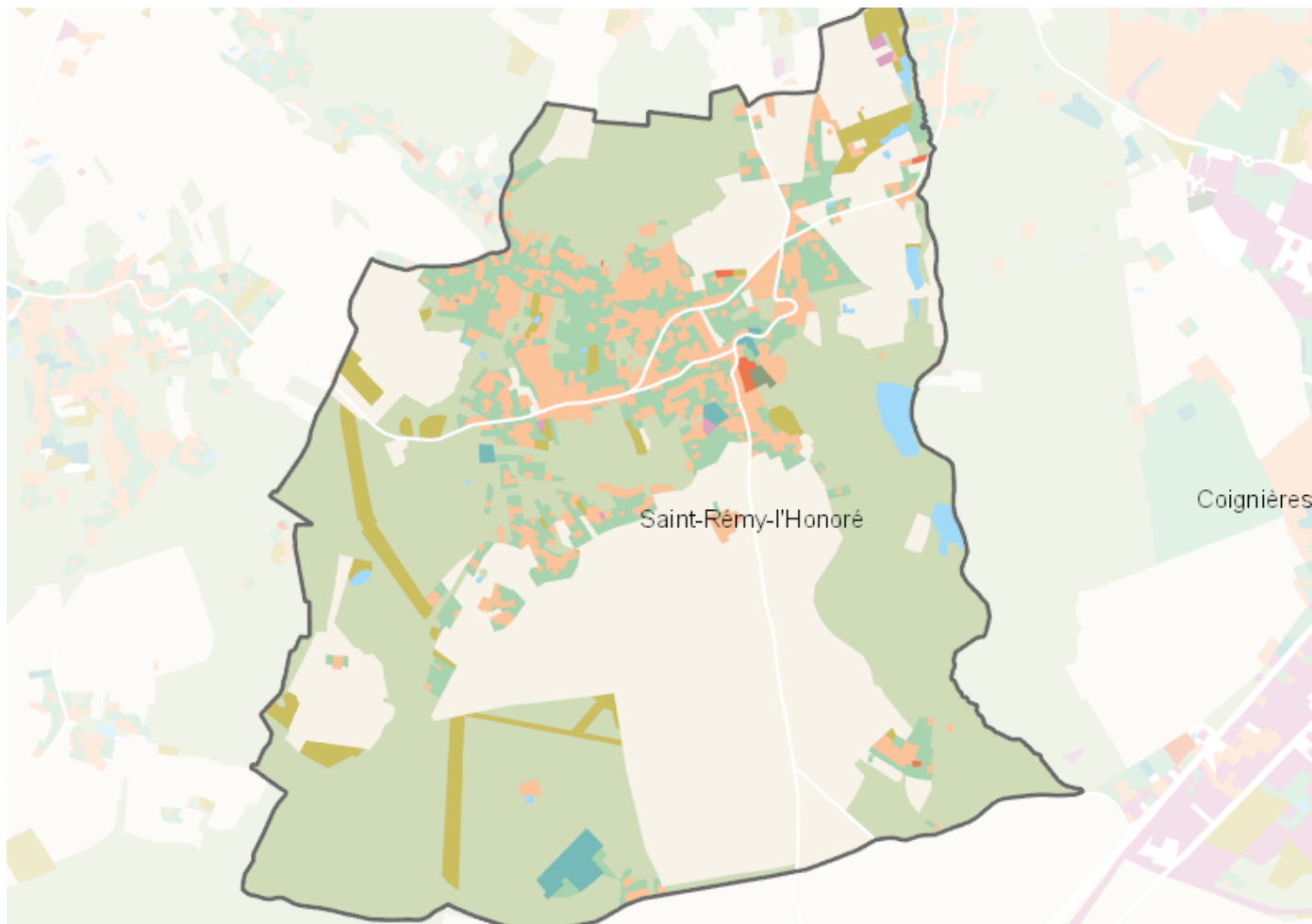


OCCUPATION DU SOL SIMPLIFIÉE 2017

Saint-Rémy-l'Honoré

CARTOGRAPHIE



BILAN 2012 - 2017 (en ha)

Type d'occupation du sol	Surface 2012	Disparition	Apparition	Surface 2017	Bilan
1 Bois ou forêt	400.71	-0.18	36.86	437.39	36.68
2 Milieux semi-naturels	73.24	-37.06	0	36.18	-37.06
3 Espaces agricoles	366.65	-0.99	0.23	365.89	-0.77
4 Eau	10.41	0	0	10.41	0
Espace agricoles, forestiers et naturels	851.01	-1.37	0.23	849.87	-1.15
5 Espaces ouverts artificialisés	85.18	-1.48	1.81	85.51	0.33
Espaces ouverts artificialisés	85.18	-1.48	1.81	85.51	0.33
6 Habitat individuel	77.01	-0.11	2.26	79.16	2.14
7 Habitat collectif	0.82	0	0.7	1.52	0.7
8 Activités	1.2	0	0	1.2	0
9 Equipements	6.87	0	0	6.87	0
10 Transports	0	0	0	0	0
11 Carrières, décharges, chantiers	2.77	-2.77	0.74	0.74	-2.03
Espaces construits artificialisés	88.68	-0.76	1.57	89.49	0.81
Total	1024.87	-3.61	3.61	1024.87	0

CHIFFRES CLÉS

