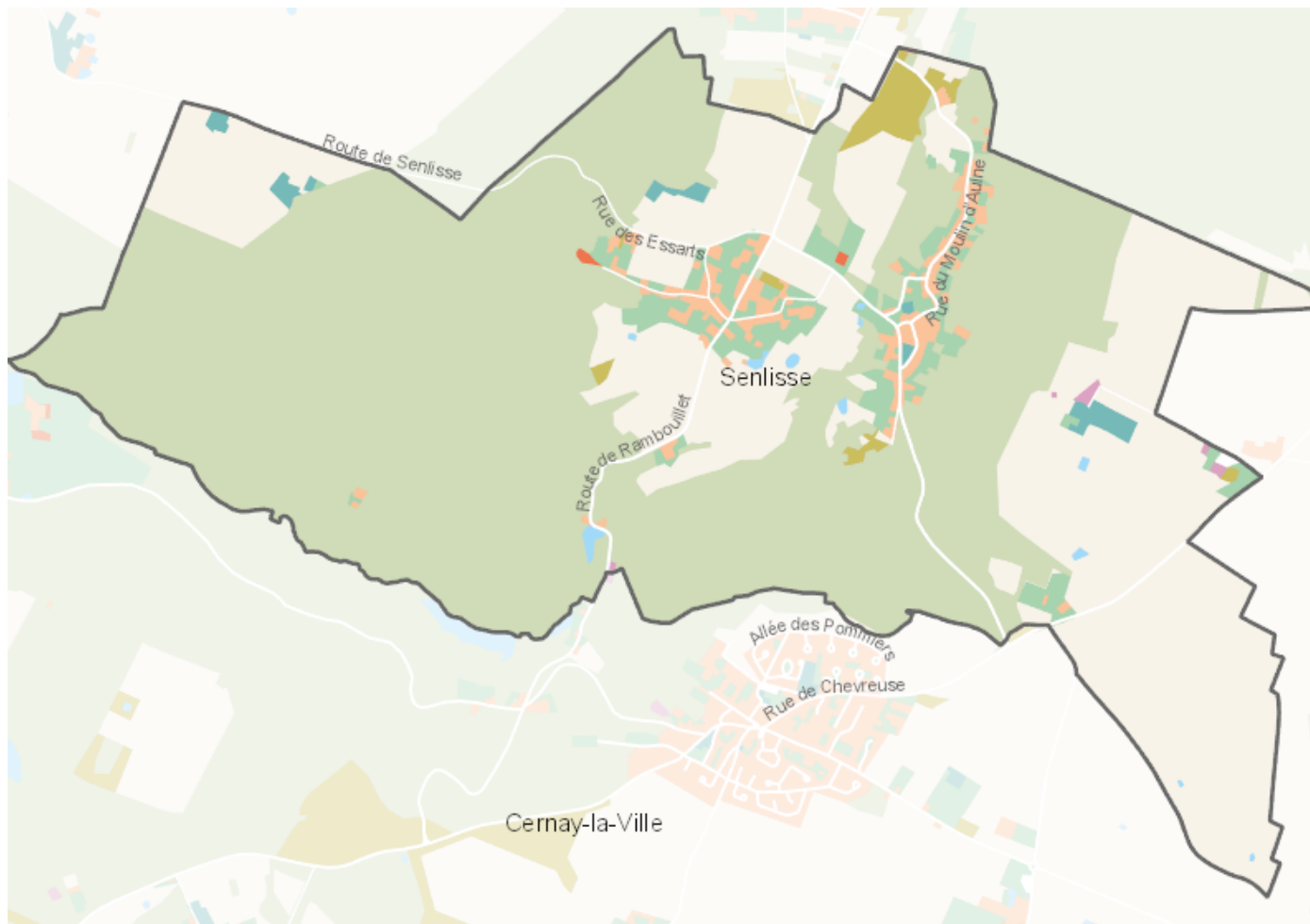


OCCUPATION DU SOL SIMPLIFIÉE 2017

Senlisse

CARTOGRAPHIE



BILAN 2012 - 2017 (en ha)

Type d'occupation du sol	Surface 2012	Disparition	Apparition	Surface 2017	Bilan
1 Bois ou forêt	482.08	-0.13	0	481.94	-0.13
2 Milieux semi-naturels	9.22	0	0	9.22	0
3 Espaces agricoles	258.59	-0.56	0	258.02	-0.56
4 Eau	2.06	0	0	2.06	0
Espace agricoles, forestiers et naturels	751.94	-0.7	0	751.24	-0.7
5 Espaces ouverts artificialisés	32.45	-0.25	0.08	32.28	-0.17
Espaces ouverts artificialisés	32.45	-0.25	0.08	32.28	-0.17
6 Habitat individuel	19.1	0	0.24	19.33	0.24
7 Habitat collectif	0.5	0	0	0.5	0
8 Activités	1.02	0	0	1.02	0
9 Equipements	5.03	0	0.63	5.66	0.63
10 Transports	0.3	0	0	0.3	0
11 Carrières, décharges, chantiers	0	0	0	0	0
Espaces construits artificialisés	25.95	0	0.87	26.82	0.87
Total	810.34	-0.95	0.95	810.34	0

CHIFFRES CLÉS

