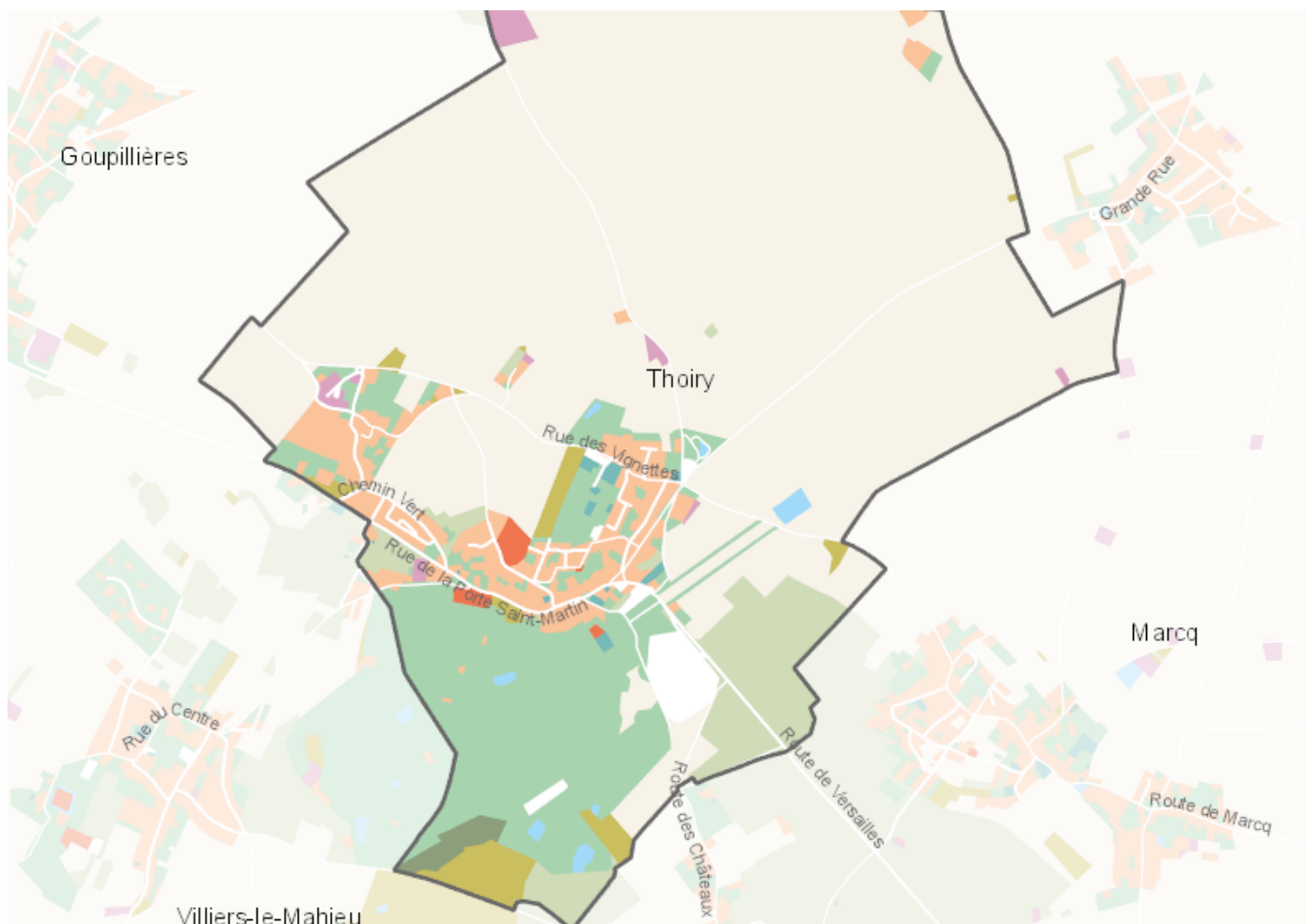


OCCUPATION DU SOL SIMPLIFIÉE 2017

Thoiry

CARTOGRAPHIE



BILAN 2012 - 2017 (en ha)

Type d'occupation du sol	Surface 2012	Disparition	Apparition	Surface 2017	Bilan
1 Bois ou forêt	38.76	0	0	38.76	0
2 Milieux semi-naturels	14.17	-3.53	3.44	14.08	-0.09
3 Espaces agricoles	496	-5.28	1.83	492.56	-3.45
4 Eau	2.87	0	0	2.87	0
Espace agricoles, forestiers et naturels	551.81	-5.07	1.53	548.27	-3.54
5 Espaces ouverts artificialisés	99.42	-1.78	2.05	99.69	0.27
Espaces ouverts artificialisés	99.42	-1.78	2.05	99.69	0.27
6 Habitat individuel	38.79	0	3.85	42.64	3.85
7 Habitat collectif	0.26	0	2.57	2.83	2.57
8 Activités	5.51	0	0	5.51	0
9 Equipements	2.26	0	0	2.26	0
10 Transports	9.26	0	0	9.26	0
11 Carrières, décharges, chantiers	6.86	-6	2.84	3.7	-3.16
Espaces construits artificialisés	62.94	-2.36	5.63	66.21	3.26
Total	714.17	-9.21	9.21	714.17	0

CHIFFRES CLÉS

