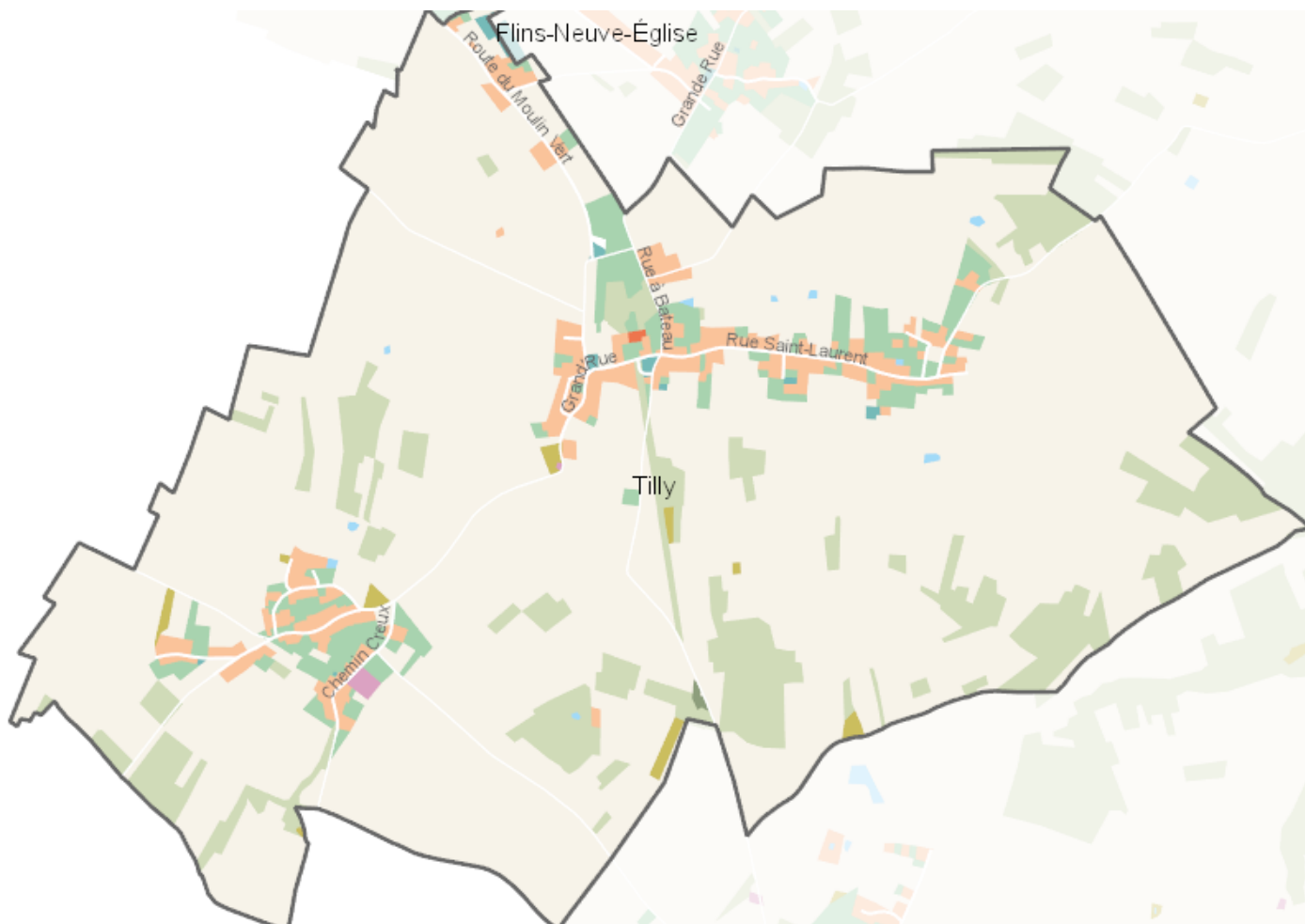


OCCUPATION DU SOL SIMPLIFIÉE 2017

Tilly

CARTOGRAPHIE



BILAN 2012 - 2017 (en ha)

Type d'occupation du sol	Surface 2012	Disparition	Apparition	Surface 2017	Bilan
1 Bois ou forêt	81.35	0	0	81.35	0
2 Milieux semi-naturels	3.59	0	0	3.59	0
3 Espaces agricoles	622.05	0	0	622.05	0
4 Eau	0.89	0	0	0.89	0
Espace agricoles, forestiers et naturels	707.88	0	0	707.88	0
5 Espaces ouverts artificialisés	31.1	0	0	31.1	0
Espaces ouverts artificialisés	31.1	0	0	31.1	0
6 Habitat individuel	33.67	0	0	33.67	0
7 Habitat collectif	0.21	0	0	0.21	0
8 Activités	0.77	0	0	0.77	0
9 Equipements	1.71	0	0	1.71	0
10 Transports	0.14	0	0	0.14	0
11 Carrières, décharges, chantiers	0.31	0	0	0.31	0
Espaces construits artificialisés	36.82	0	0	36.82	0
Total	775.8	0	0	775.8	0

CHIFFRES CLÉS

