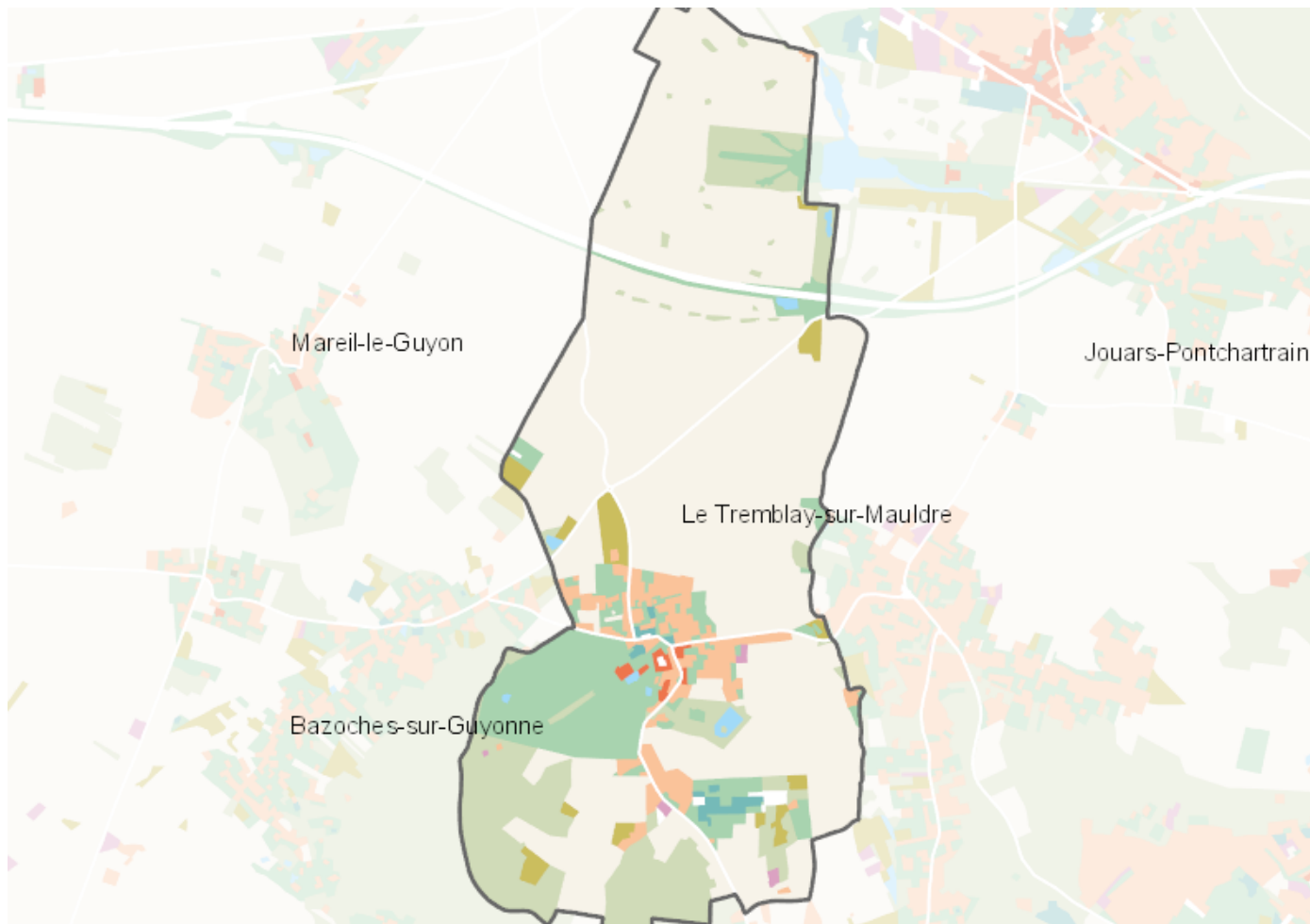


OCCUPATION DU SOL SIMPLIFIÉE 2017

Le Tremblay-sur-Mauldre

CARTOGRAPHIE



BILAN 2012 - 2017 (en ha)

Type d'occupation du sol	Surface 2012	Disparition	Apparition	Surface 2017	Bilan
1 Bois ou forêt	83.23	0	0	83.23	0
2 Milieux semi-naturels	15.89	-1.65	0	14.24	-1.65
3 Espaces agricoles	393.65	0	0.02	393.67	0.02
4 Eau	2.93	0	0	2.93	0
Espace agricoles, forestiers et naturels	495.7	-1.63	0	494.07	-1.63
5 Espaces ouverts artificialisés	69.16	-0.08	1.63	70.71	1.55
Espaces ouverts artificialisés	69.16	-0.08	1.63	70.71	1.55
6 Habitat individuel	28.36	0	0.08	28.43	0.08
7 Habitat collectif	2.44	0	0	2.44	0
8 Activités	1.22	0	0	1.22	0
9 Equipements	3.77	0	0	3.77	0
10 Transports	6.06	0	0	6.06	0
11 Carrières, décharges, chantiers	0	0	0	0	0
Espaces construits artificialisés	41.84	0	0.08	41.92	0.08
Total	606.7	-1.71	1.71	606.7	0

CHIFFRES CLÉS

