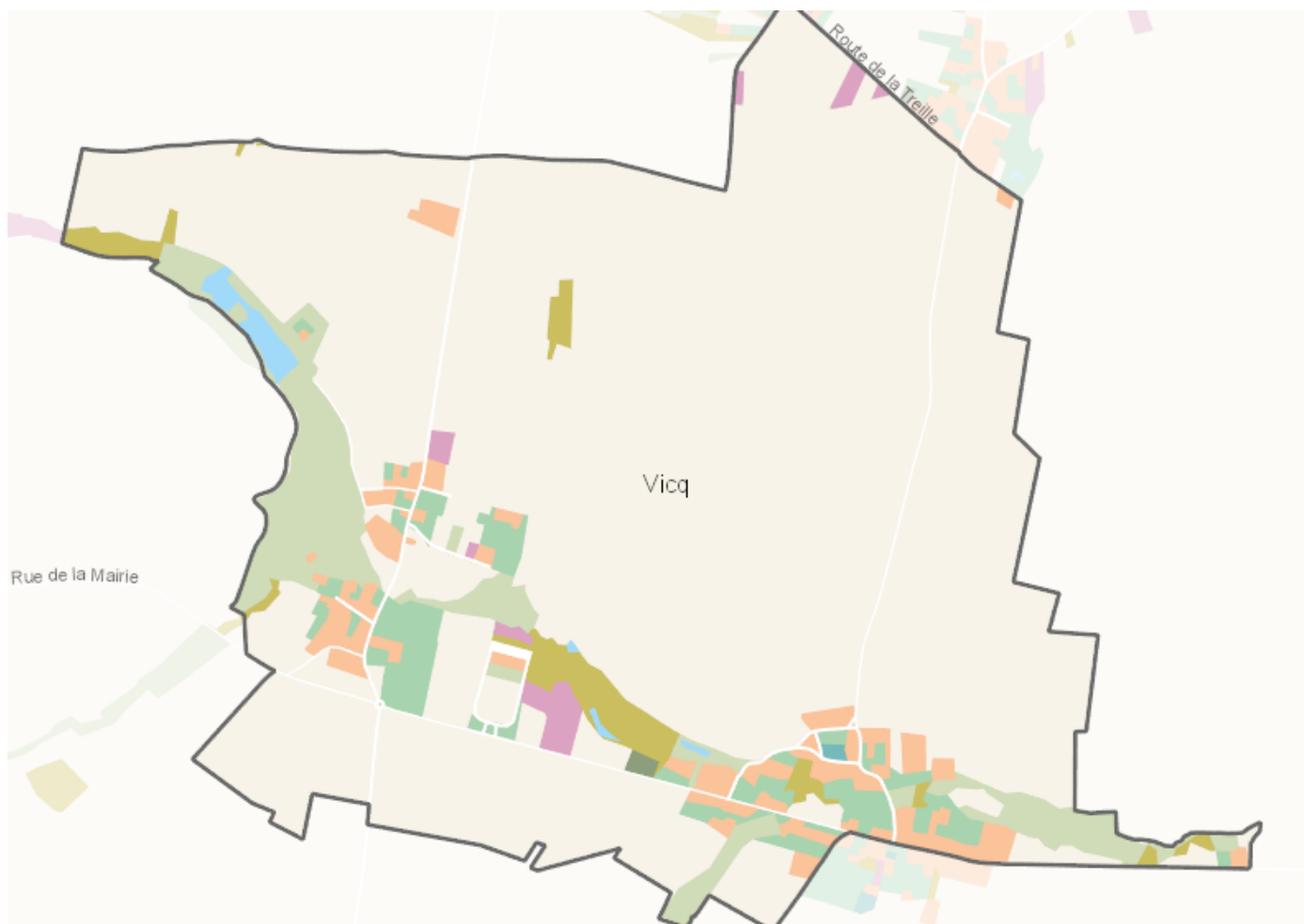


OCCUPATION DU SOL SIMPLIFIÉE 2017

Vicq

CARTOGRAPHIE



BILAN 2012 - 2017 (en ha)

Type d'occupation du sol	Surface 2012	Disparition	Apparition	Surface 2017	Bilan
1 Bois ou forêt	28.24	0	0.56	28.8	0.56
2 Milieux semi-naturels	12.2	-1.97	0	10.24	-1.97
3 Espaces agricoles	368.72	-4.21	0	364.51	-4.21
4 Eau	1.13	0	1.41	2.54	1.41
Espace agricoles, forestiers et naturels	410.3	-4.21	0	406.08	-4.21
5 Espaces ouverts artificialisés	17.05	-0.37	0	16.68	-0.37
Espaces ouverts artificialisés	17.05	-0.37	0	16.68	-0.37
6 Habitat individuel	17.06	0	2.53	19.6	2.53
7 Habitat collectif	0	0	0	0	0
8 Activités	2.43	0	1.58	4.02	1.58
9 Equipements	0.32	0	0	0.32	0
10 Transports	0.31	0	0	0.31	0
11 Carrières, décharges, chantiers	0	-0	0.47	0.47	0.47
Espaces construits artificialisés	20.13	0	4.58	24.71	4.58
Total	447.48	-4.58	4.58	447.47	0

CHIFFRES CLÉS

