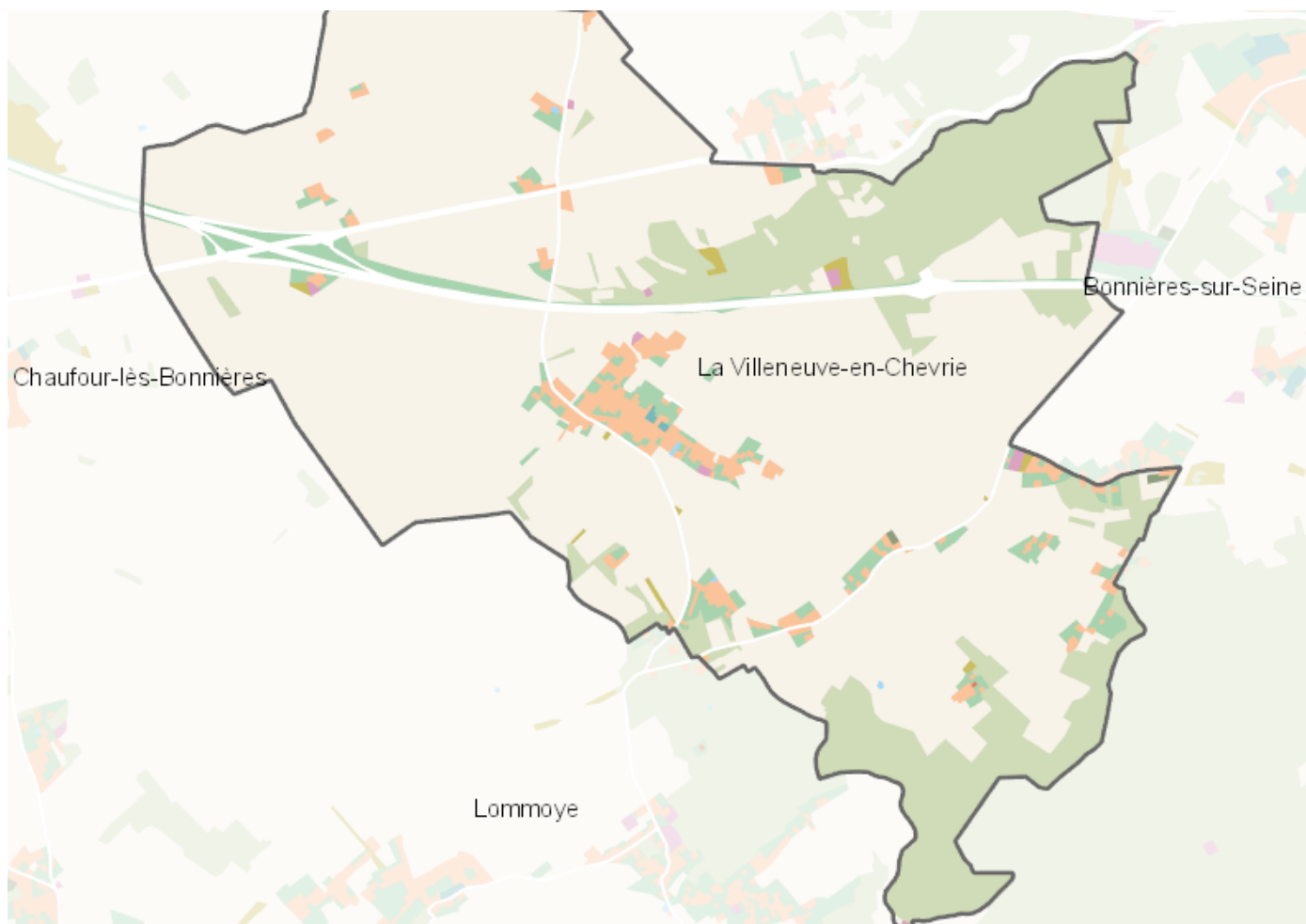


OCCUPATION DU SOL SIMPLIFIÉE 2017

La Villeneuve-en-Chevrie

CARTOGRAPHIE



BILAN 2012 - 2017 (en ha)

Type d'occupation du sol	Surface 2012	Disparition	Apparition	Surface 2017	Bilan
1 Bois ou forêt	212.89	0	0	212.89	0
2 Milieux semi-naturels	2.43	-0.49	2.05	3.99	1.56
3 Espaces agricoles	858.92	-3.09	0.49	856.32	-2.6
4 Eau	0.41	0	0	0.41	0
Espace agricoles, forestiers et naturels	1074.64	-1.04	0	1073.61	-1.04
5 Espaces ouverts artificialisés	42.59	-0.55	0.52	42.56	-0.03
Espaces ouverts artificialisés	42.59	-0.55	0.52	42.56	-0.03
6 Habitat individuel	34.15	0	1.44	35.59	1.44
7 Habitat collectif	0.05	0	0	0.05	0
8 Activités	2.34	0	0	2.34	0
9 Equipements	0.46	0	0	0.46	0
10 Transports	30.41	0	0	30.41	0
11 Carrières, décharges, chantiers	0.97	-0.97	0.6	0.6	-0.37
Espaces construits artificialisés	68.38	-0.52	1.59	69.45	1.07
Total	1185.61	-2.11	2.11	1185.62	0

CHIFFRES CLÉS

