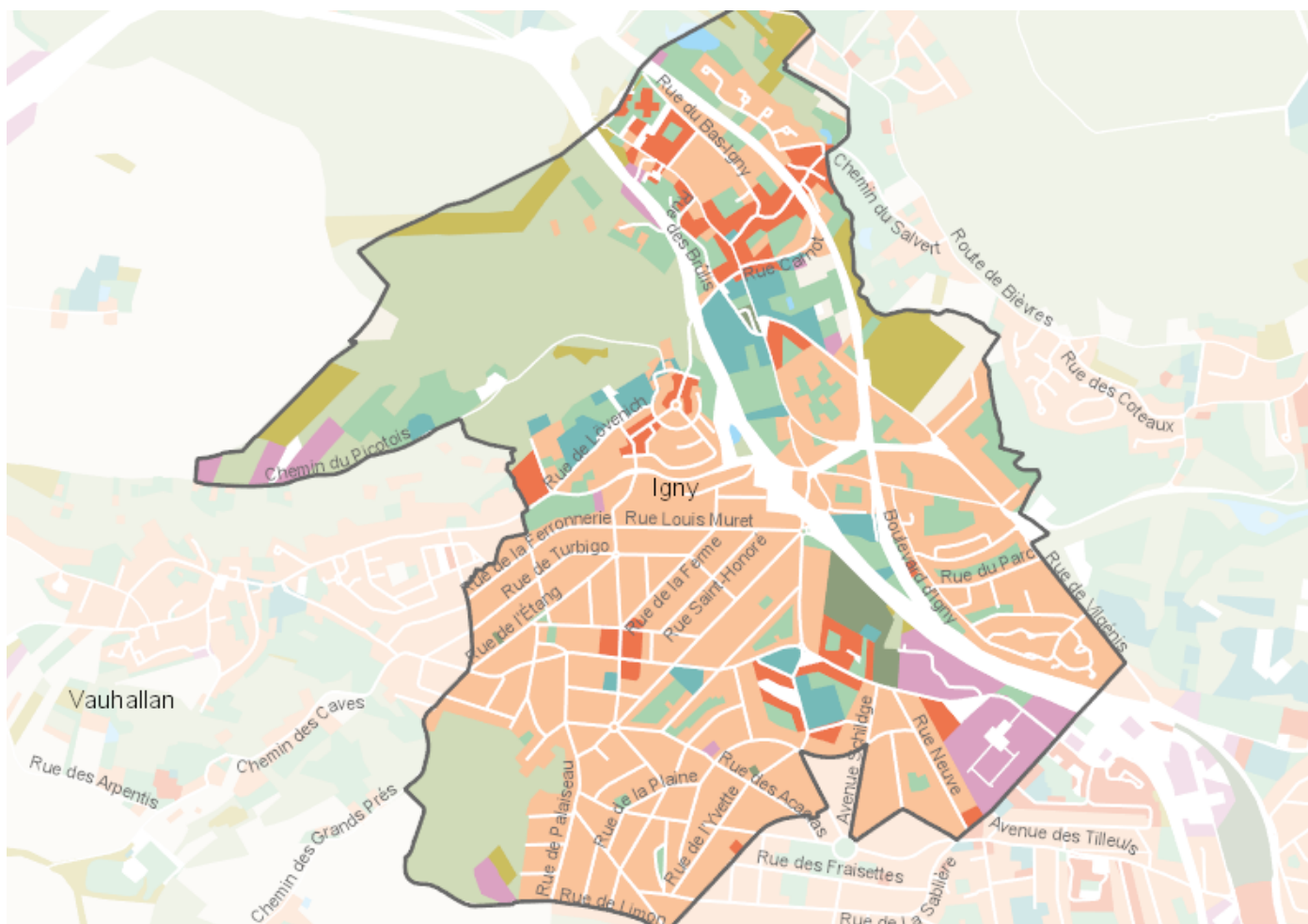


OCCUPATION DU SOL SIMPLIFIÉE 2017

Igny

CARTOGRAPHIE



BILAN 2012 - 2017 (en ha)

Type d'occupation du sol	Surface 2012	Disparition	Apparition	Surface 2017	Bilan
1 Bois ou forêt	75.46	-0.57	0	74.89	-0.57
2 Milieux semi-naturels	16.66	0	0	16.66	0
3 Espaces agricoles	10.79	-4.95	0	5.84	-4.95
4 Eau	0.88	0	0	0.88	0
Espace agricoles, forestiers et naturels	103.79	-5.52	0	98.27	-5.52
5 Espaces ouverts artificialisés	38.4	-0.78	0.51	38.13	-0.27
Espaces ouverts artificialisés	38.4	-0.78	0.51	38.13	-0.27
6 Habitat individuel	169.1	-0.47	0.35	168.98	-0.12
7 Habitat collectif	17.71	0	1.52	19.24	1.52
8 Activités	15.99	0	0	15.99	0
9 Equipements	13.34	0	0.21	13.54	0.21
10 Transports	25.52	-0.27	0.12	25.37	-0.15
11 Carrières, décharges, chantiers	0	0	4.33	4.33	4.33
Espaces construits artificialisés	241.66	-0.1	5.89	247.44	5.79
Total	383.85	-6.4	6.4	383.84	0

CHIFFRES CLÉS

