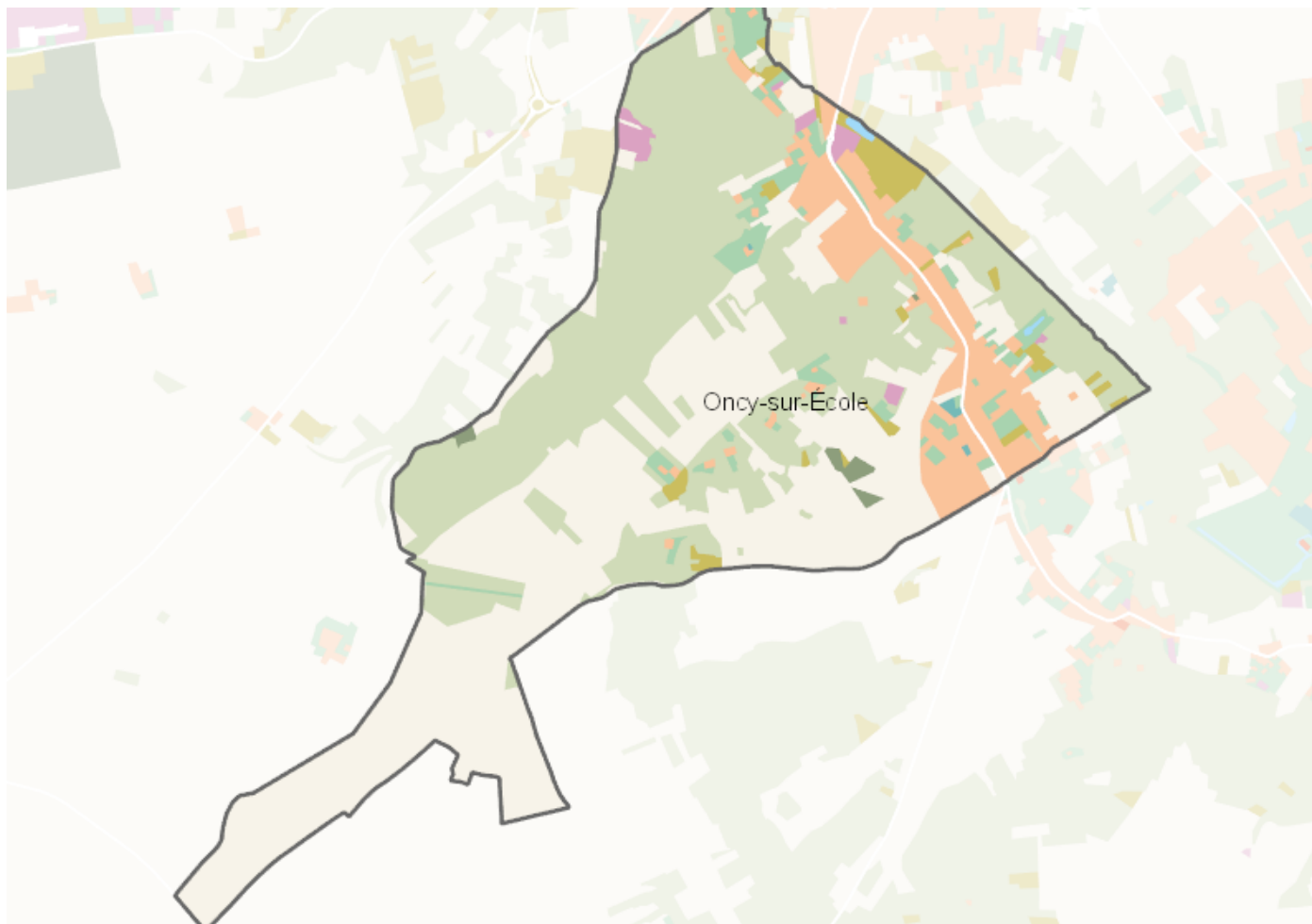


OCCUPATION DU SOL SIMPLIFIÉE 2017

Oncy-sur-École

CARTOGRAPHIE



BILAN 2012 - 2017 (en ha)

Type d'occupation du sol	Surface 2012	Disparition	Apparition	Surface 2017	Bilan
1 Bois ou forêt	214.32	0	0	214.32	0
2 Milieux semi-naturels	13.47	-0.1	0	13.37	-0.1
3 Espaces agricoles	230.61	-0.46	0	230.15	-0.46
4 Eau	0.79	0	0	0.79	0
Espace agricoles, forestiers et naturels	459.19	-0.57	0	458.62	-0.57
5 Espaces ouverts artificialisés	22.33	-0.12	0.18	22.38	0.06
Espaces ouverts artificialisés	22.33	-0.12	0.18	22.38	0.06
6 Habitat individuel	50.84	0	0.45	51.28	0.45
7 Habitat collectif	0	0	0	0	0
8 Activités	5.14	0	0	5.14	0
9 Equipements	0.66	0	0	0.66	0
10 Transports	0	0	0	0	0
11 Carrières, décharges, chantiers	2.59	0	0.06	2.65	0.06
Espaces construits artificialisés	59.23	0	0.51	59.74	0.51
Total	540.75	-0.69	0.69	540.74	0

CHIFFRES CLÉS

