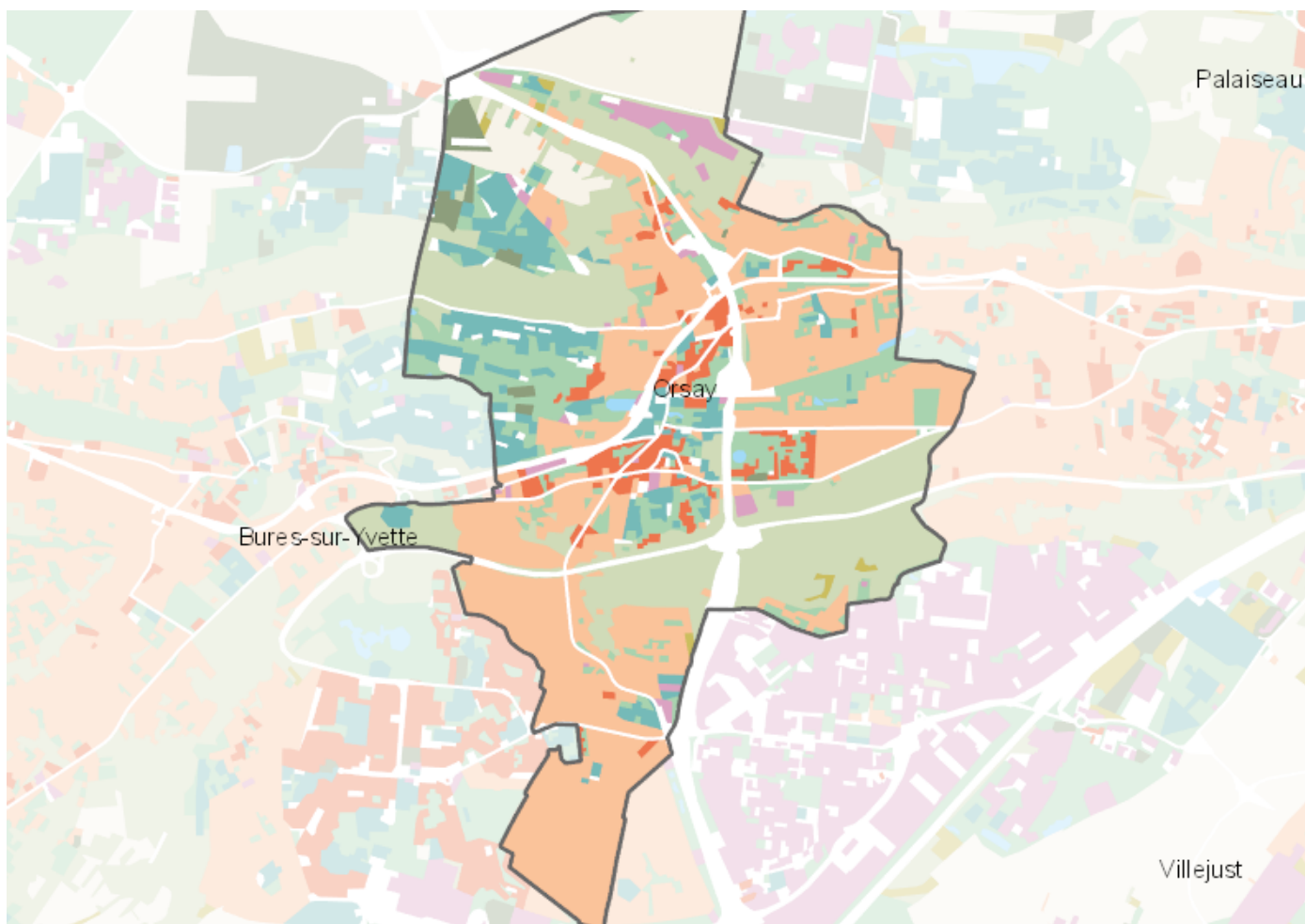


OCCUPATION DU SOL SIMPLIFIÉE 2017

Orsay

CARTOGRAPHIE



BILAN 2012 - 2017 (en ha)

Type d'occupation du sol	Surface 2012	Disparition	Apparition	Surface 2017	Bilan
1 Bois ou forêt	163.75	-1.67	0	162.09	-1.67
2 Milieux semi-naturels	3.44	0	0	3.44	0
3 Espaces agricoles	66.62	-4.41	0	62.21	-4.41
4 Eau	2.03	0	0	2.03	0
Espace agricoles, forestiers et naturels	235.84	-6.07	0	229.76	-6.07
5 Espaces ouverts artificialisés	100.78	-5.86	0.06	94.99	-5.79
Espaces ouverts artificialisés	100.78	-5.86	0.06	94.99	-5.79
6 Habitat individuel	253.88	-0.1	0.59	254.37	0.5
7 Habitat collectif	32.09	-0.19	1.21	33.12	1.03
8 Activités	16.17	0	0.01	16.18	0.01
9 Equipements	54.12	-1.21	1.22	54.13	0.01
10 Transports	49.72	-0.35	1.36	50.72	1
11 Carrières, décharges, chantiers	0.04	0	9.32	9.36	9.32
Espaces construits artificialisés	406.02	0	11.87	417.89	11.87
Total	742.64	-11.93	11.93	742.64	0

CHIFFRES CLÉS

