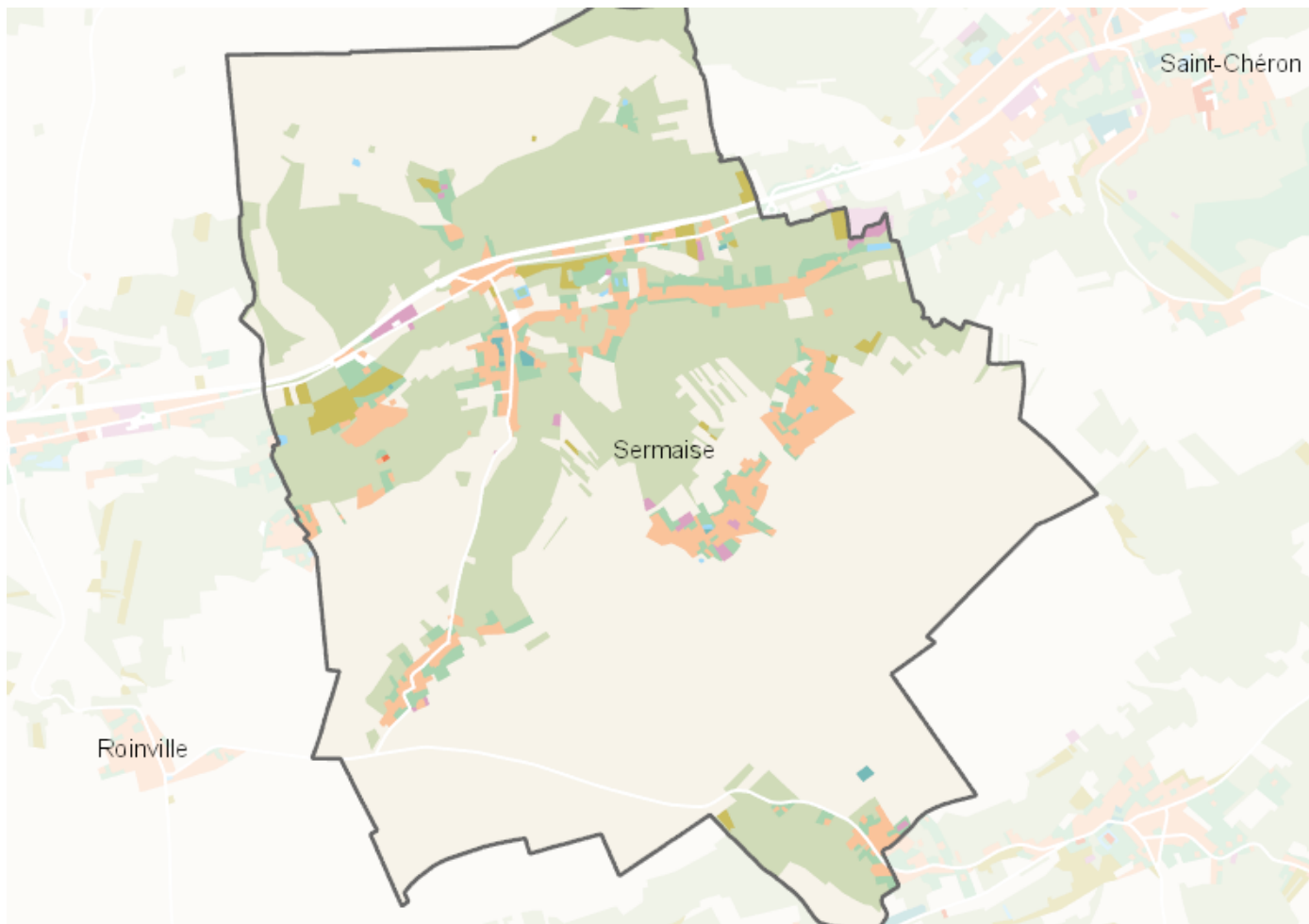


OCCUPATION DU SOL SIMPLIFIÉE 2017

Sermaise

CARTOGRAPHIE



BILAN 2012 - 2017 (en ha)

Type d'occupation du sol	Surface 2012	Disparition	Apparition	Surface 2017	Bilan
1 Bois ou forêt	392.31	0	0	392.31	0
2 Milieux semi-naturels	15.72	0	0	15.72	0
3 Espaces agricoles	846.7	-2.76	0	843.94	-2.76
4 Eau	1.61	0	0.05	1.67	0.05
Espace agricoles, forestiers et naturels	1256.34	-2.71	0	1253.63	-2.71
5 Espaces ouverts artificialisés	41.19	-0.34	1.34	42.19	1
Espaces ouverts artificialisés	41.19	-0.34	1.34	42.19	1
6 Habitat individuel	68.33	0	0.99	69.32	0.99
7 Habitat collectif	0.1	0	0	0.1	0
8 Activités	5.09	0	0.72	5.8	0.72
9 Equipements	1.7	0	0	1.7	0
10 Transports	9.68	0	0	9.68	0
11 Carrières, décharges, chantiers	0	0	0	0	0
Espaces construits artificialisés	84.9	0	1.71	86.61	1.71
Total	1382.43	-3.05	3.05	1382.43	0

CHIFFRES CLÉS

