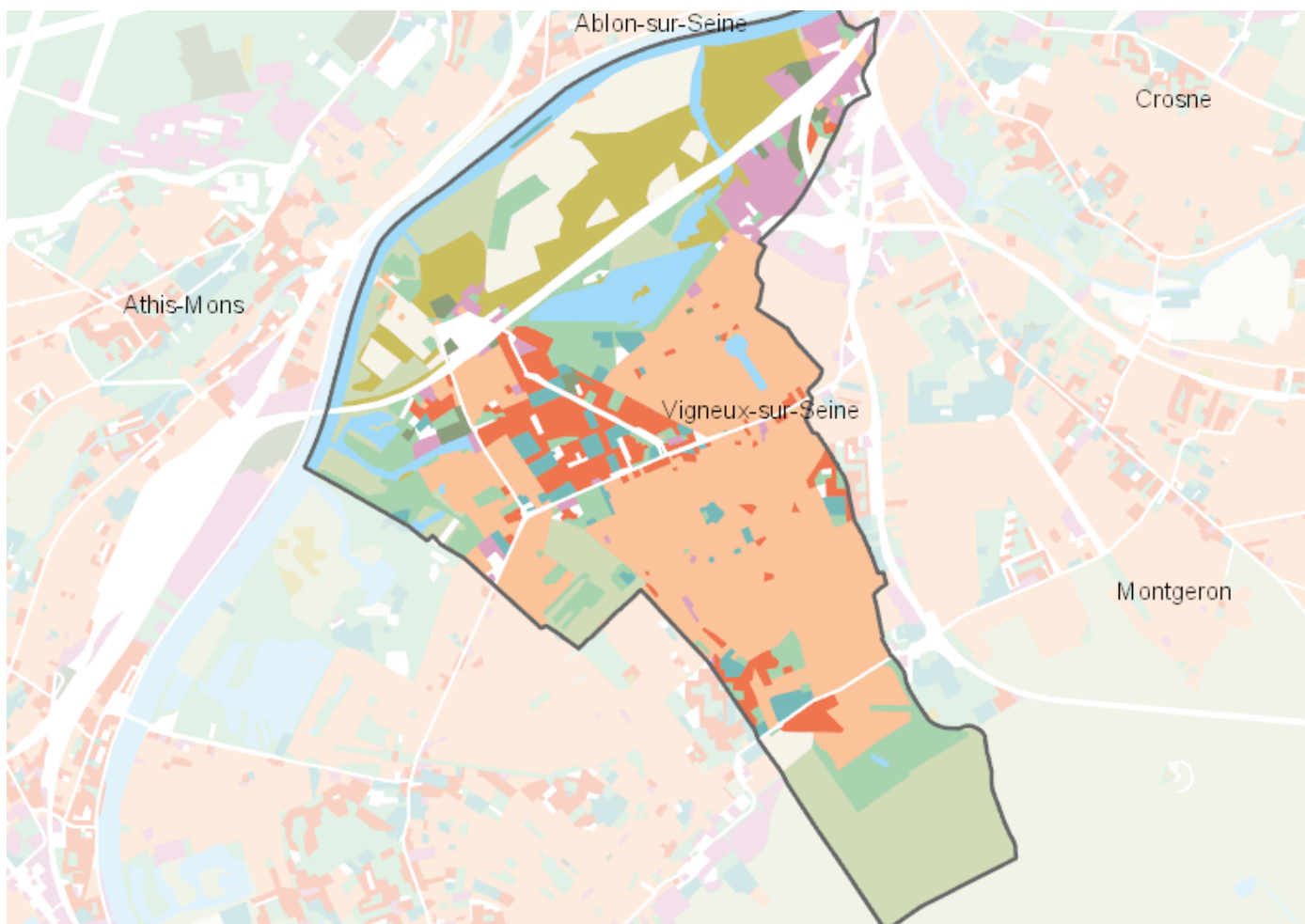


OCCUPATION DU SOL SIMPLIFIÉE 2017

Vigneux-sur-Seine

CARTOGRAPHIE



BILAN 2012 - 2017 (en ha)

Type d'occupation du sol	Surface 2012	Disparition	Apparition	Surface 2017	Bilan
1 Bois ou forêt	128.9	0	0	128.9	0
2 Milieux semi-naturels	89.11	-4.04	0	85.07	-4.04
3 Espaces agricoles	65.47	0	0	65.47	0
4 Eau	69	0	0.43	69.43	0.43
Espace agricoles, forestiers et naturels	352.47	-4.04	0.43	348.87	-3.6
5 Espaces ouverts artificialisés	91.02	-4.44	4.15	90.72	-0.3
Espaces ouverts artificialisés	91.02	-4.44	4.15	90.72	-0.3
6 Habitat individuel	284.76	-0.75	0.53	284.54	-0.22
7 Habitat collectif	56.51	-2.8	4.9	58.61	2.09
8 Activités	35.43	-3.27	2.42	34.58	-0.85
9 Equipements	25.04	-0.23	0	24.81	-0.23
10 Transports	45.23	-0.51	0.94	45.66	0.43
11 Carrières, décharges, chantiers	7.1	-5.01	7.69	9.78	2.68
Espaces construits artificialisés	454.06	-4.09	8	457.96	3.9
Total	897.55	-12.58	12.58	897.55	0

CHIFFRES CLÉS

